

DOMUS MAYA ΜΟΝΟΚΑΤΟΙΚΙΑ ΣΤΗ ΛΕΥΚΩΣΙΑ

## Διαπερατή εσωστροφή

Η κατοικία βρίσκεται στα νοτιοανατολικά προάσια της Λευκωσίας, σε τυπικό οικόπεδο μιας νεοσύστατης συνοικίας. Στο νότιο μέτωπο, προτάσσεται η γνώριμη εικόνα της πόλης από διάσπαρτα οικιστικά κτίσματα σε ανομοιογενή διάταξη. Στο βόρειο, οι απέραντες γεωργικές εκτάσεις καλλιεργήσιμης γης αναδεικνύουν τον εκτεταμένο ορίζοντα και προσφέρουν απρόσκοπτη θέα του τραπεζοειδούς λόφου του Άρωνα.

Αρχιτεκτονική μελέτη: STUDIO ΚΥΡΙΑΚΟΣ ΜΙΛΤΙΑΔΟΥ  
Υπεύθυνοι έργου: ΜΑΡΙΑ ΤΣΟΥΠΑΝΗ, ΚΥΡΙΑΚΟΣ ΜΙΛΤΙΑΔΟΥ, Interior design: ΚΥΡΙΑΚΟΣ ΜΙΛΤΙΑΔΟΥ  
Στατική μελέτη: ΑΝΔΡΕΑΣ ΜΙΛΤΙΑΔΟΥ, Η/Μ μελέτη: ΔΗΜΗΤΡΗΣ ΣΑΒΒΑ  
Μελέτη φωτισμού: Ε. ΚΥΡΙΑΚΙΔΕΣ LIGHTING, Αρχιτεκτονική τοπίου: FLORALINK GARDEN CENTRE  
Κατασκευή: Antounas Constructions



Η αρχιτεκτονική πρόταση αποτελείται από δύο βασικά συνθετικά στοιχεία: ένα σαφές ορθογωνικό πρίσμα και ένα κατακόρυφο τείχος που το περικυκλώνει αγκαλιάζοντάς το.

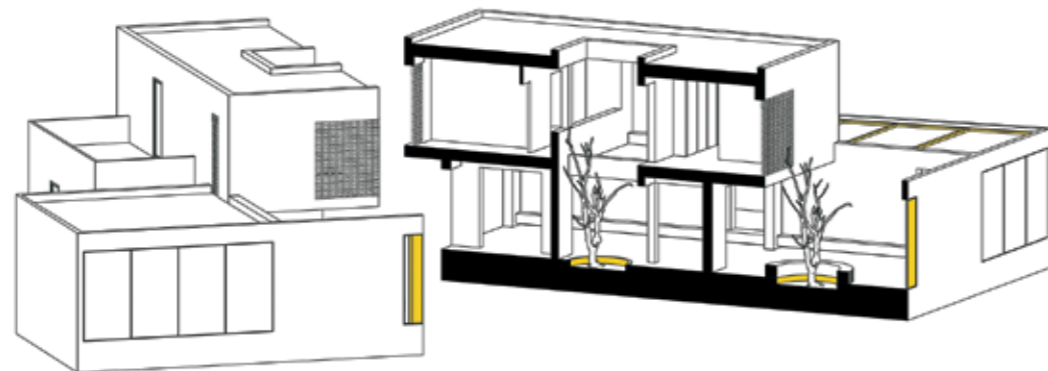
Το πρίσμα, με κάτοψη διαστάσεων 12x10m, σμιλεύεται περίτεχνα σε σχέση με τον κατακόρυφο

και οριζόντιο άξονα. Αφαιρώντας κομμάτια από τη συμπαγή του ογκοπλασσία προκύπτει ένας διάκενος χώρος, διώροφος κατά ένα μέρος, γύρω από τον οποίο ενσωματώνονται οι επιμέρους χωρικές και λειτουργικές ενότητες.

Η κατοικία αναπτύσσεται σε δύο επίπεδα. Στο ισόγειο τοποθετούνται

οι κύριοι χώροι διημέρευσης, το σαλόνι, η κουζίνα, η τραπεζαρία και ένας μικρός ξενώνας.

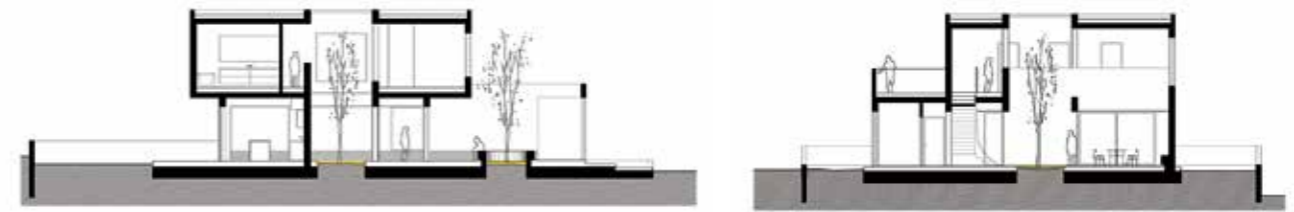
Στον όροφο βρίσκονται οι πιο ιδιωτικοί χώροι, τα υπνοδωμάτια, οι χώροι υγιεινής και βοηθητικές χρήσεις. Σαν ένας τρισδιάστατος καμβάς, το κενό υποδέχεται στο εσωτερικό της κατοικίας.



Την οριζόντια κορυφογραμμή, τη διέλευση του φωτός και του αέρα, εμβολίζεται με φυσική βλάστηση και διαπραγματεύεται τα όρια του δημόσιου και ιδιωτικού βίου της οικογένειας. Το κατακόρυφο τείχος, ύψους 3,5m, χωροθετείται σε απόσταση 3m από το μέτωπο του δημόσιου

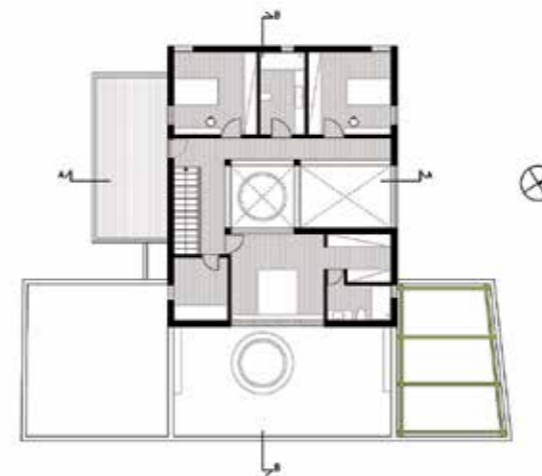
δρόμου και καταλαμβάνει όλο το πλάτος του οικοπέδου. Προσφέρει με την παρουσία του ένα αυστηρό και άκαμπτο όριο που αγκαλιάζει την κύρια κατοικία και αντιτάσσεται στο ασυνές, άτακτο αστικό τοπίο της γειτονιάς. Τρεις κατακόρυφες σχισμές στην επιφάνεια του τείχους

επιτρέπουν επιλεκτικές θεάσεις από και προς το εσωτερικό. Πίσω του κρύβεται μια κεντρική "πλατεία", μια περικλειστή αυλή που προϋπαντά τον επισκέπτη και ανοίγεται στην κοινωνική ζωή, με ένα μεταφυτευμένο ελαιόδεντρο από το χωριό να δεσπόζει στο κέντρο της.

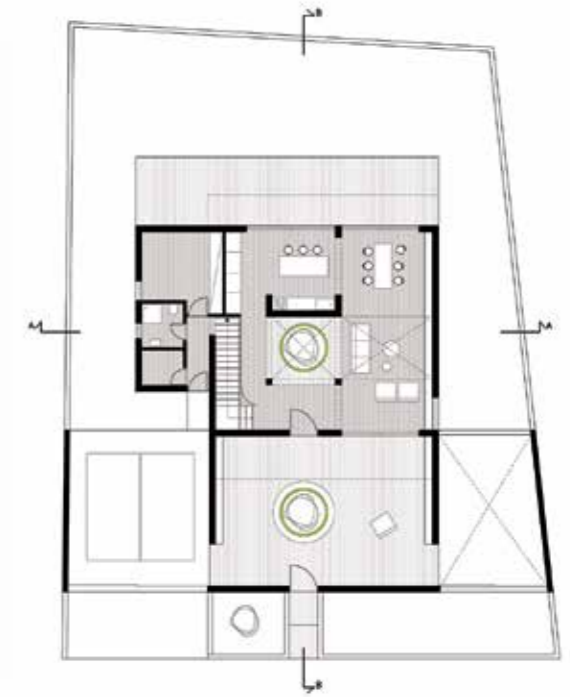


τομή β-β'

τομή α-α'



κάτοψη ορόφου



κάτοψη ισόγειου

Στις λευκές σοβατισμένες επιφάνειες του τείχους αντανακλάται το έντονο μεσογειακό φως και αναδεικνύονται στιγμές από την καθημερινή ζωή της οικογένειας. Καθιστικές επιφάνειες από εμφανές σκυρόδεμα διατρέχουν τους εσωτερικούς και εξωτερικούς χώρους, διαλύοντας τα όρια, επιτρέποντας διαπλοκές και ενθαρρύνοντας απρόσμενα κοινωνικά συναντήματα.

Όταν το τείχος έρχεται σε επαφή με το πρίσμα, γεννιούνται μικροί ημιυπαίθριοι χώροι που συμπληρώνονται με ένα πλέγμα από ανοξείδωτα μεταλλικά συρματόσχοινα. Θυμαριές, γιασεμιά, λεβάντες και βουκαμβίλιες έχουν φυτευτεί σε όλους τους περικλειστούς κήπους. Πρόθεση είναι η φύση, σε βάθος χρόνου, να διαβρώσει τις μονολιθικές επιφάνειες της

κατοικίας, διεκδικώντας την παρουσία της στην καθημερινή οικιστική διαβίωση. Το τείχος και το πρίσμα λειτουργούν τελικά ως μια ενιαία συνθετική χειρονομία. Από τη μεταξύ τους συνέργεια γεννιέται ένας διάλογος πλούσιος σε αντιφάσεις ανάμεσα στο κλειστό και το ανοιχτό, το δημόσιο και το ιδιωτικό, το φυσικό και το τεχνητό, την επιθυμία, την έκθεση και την προφύλαξη. [ek](#)